



住まいの役立つ情報 大掃除の負担を軽減!! 簡単ベランダ掃除!

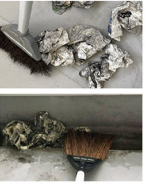
室内に比べて汚れていてもそれほど困らないベランダは、ついお掃除を後回しにしてしまいがち...

そんな方多いのでは? 師走の寒さの中、長時間の外掃除は体へ大きな負担をかけます。この簡単ベランダ掃除術をぜひお試しください!!

●**ベランダ床と排水溝は濡らした新聞紙を使って掃き掃除を!**
ベランダ床は、ちぎって軽く丸めて濡らした新聞紙を敷いてから、掃き掃除をしましょう。ほこりや繊維屑、髪の毛などの細かいゴミを巻き取れます。

排水溝も濡らした新聞紙を敷いてお掃除を。排水口が詰まらないよう、しっかりとゴミを掃き取りましょう。

掃き掃除だけでは落ちない砂ほこりの汚れは、次にご紹介する重曹水をお試しください。
※ベランダにプランターを置いている方は要注意!! 鉢からこぼれた土は、濡れた新聞紙をかき落とすので落とさないで、濡れた新聞紙を敷く前に集めて処理しましょう。



●**しつこい砂ほこりの汚れには「重曹水」が大活躍!**
重曹水の作り方は40~45℃のお湯2Lに、重曹を大さじ6~7杯加えて溶かすだけ。スプレーボトルに入れ、汚れが気になる部分に吹きかけましょう。数分置くくと汚れが浮いてきます。

凹凸のある床はデッキブラシを使うと汚れがよく落ちますが、滑らかな素材の床は雑巾やモップでこすって拭くのがおすすめです。最後に水で流し洗いをし、床に汚れが残っていないか最終チェックをしましょう。

●**床の素材に注意!**
ウッドデッキなど木材に重曹を使用すると変色する可能性があるため、その場合は重曹の代わりに中性洗剤を薄めたものを使用してください。
●**排水口も念入りに!**
最後に排水口に詰まった汚れを取り除きましょう。細かい汚れは古い歯ブラシなどでかき出して、新聞紙でこすってそのまま捨てればベランダのお掃除完了です!



世界の花
毎月咲く花を
ピックアップしてみました!!
12月 シンビジウム

開花時期: 12月~4月
シンビジウムは、インドやネパール、ミャンマー・中国などのアジアを原産とするラン科の植物です。冬の花として、人気が高いシンビジウム。華やかな色彩と花姿で、冬のガーデンングにぴったりです。



郵便はがき
料金受取人払郵便
美浜局承認
2253

2023年2月10日まで
〒980-0852

お風呂 トイレ キッチン
洗面 オール電化 太陽光発電 外壁塗装

リフォームの 2253 コウノ

Total Reform & Repair Shop
河野プロバングス 有限会社
園生店 (本社) / 〒263-0051千葉市稲毛区園生町139-5
FAX. 043-253-4679

おみずのリフォーム
0120-036-146

ホームページはこちら <http://www.kouno-reform.com/>

アクセスマップ

SUNらいふは捨てずに保存してください!!
集めるときっといいことがありますよ!!

河野プロバングス 園生店

2021 12月号 No.141
SUNらいふ
発行 河野プロバングス 有限会社 SUNらいふ企画室 TEL. 043-253-4678 FAX. 043-253-4679

サンデーキッチン Vol.57
パーティードレス プレティーン
見目も華やかなのでパーティーやおもてなしにも♪

1 じゃがいもは芽を取り除き、皮付きのまま1cm幅の輪切りにする。分量外の水をボウルに張り、切ったじゃがいもを入れて10分程さらしたら、キッチンペーパーで水気を切る。

2 フライパンで中火で熱し1cm幅の切ったペーコンをゆめ、焼きあがいたらフライパンから取り出す。先ほどのフライパンにバターを入れて熱し、潰れた薄力粉をふり入れて早く混ぜ合わせる。★印の材料も加え、焼えすぎ注意ながら焼火のまま加熱し、あるがいたら火から取り出す。

3 魚焼きグリルの網の上にもアルミホイルで作った隠し皿を敷いてフライドポテトを焼く。その上にひき肉ソースを乗せてチーズがとろけるまで分は2と長く。

ワンポイント
今回はフライドポテトを手作りましたが、市販の冷凍食品を使えば時短調理も出来ますよ!

作り方

1 じゃがいもは芽を取り除き、皮付きのまま1cm幅の輪切りにする。分量外の水をボウルに張り、切ったじゃがいもを入れて10分程さらしたら、キッチンペーパーで水気を切る。

2 フライパンで中火で熱し1cm幅の切ったペーコンをゆめ、焼きあがいたらフライパンから取り出す。先ほどのフライパンにバターを入れて熱し、潰れた薄力粉をふり入れて早く混ぜ合わせる。★印の材料も加え、焼えすぎ注意ながら焼火のまま加熱し、あるがいたら火から取り出す。

3 魚焼きグリルの網の上にもアルミホイルで作った隠し皿を敷いてフライドポテトを焼く。その上にひき肉ソースを乗せてチーズがとろけるまで分は2と長く。

ワンポイント
今回はフライドポテトを手作りましたが、市販の冷凍食品を使えば時短調理も出来ますよ!

○お問い合わせ
○皆様からお客様頂きましたご意見、ご感想等は「SUNらいふ」へ掲載をお願いする場合がございます。お手数ですがご住所、お名前、お電話番号を記載の上お送り下さい。
○個人情報の取り扱いに関しまして、
○当社は、個人情報保護に関する法令およびその他の規範を遵守いたします。

河野コラム
真夏の夜の夢 (6) 一歩離すと、
さて、前回「ソノ」読者の皆さんのお話を聞いて、今更なる冒険を以て、本誌「ソノ」に公開された。私、夜は「ソノ」を2時間近く読んで、底抜けに明るく、爽やかな気持ちで迎えた。三日月の光は、ほのかに照らし、静かな顔になって、三日月の光は、ほのかに照らし、静かな顔になって、三日月の光は、ほのかに照らし、静かな顔になって...

河野コラム 一歩離すと、

河野プロバングス 園生店



失敗しないリフォーム 調理スペースがせまくなった! —キッチン編—

●家族とコミュニケーションをとるために、対面キッチンにしたけど、なんだか圧迫感があるのよ!
 ●キッチンの並びが変わったから、食器棚を後ろに設置しなければならないんだよ!
 ●横に避けないと引き出しを開ききれないなんて、本当に不便よね…
 ●調理中に冷蔵庫へビルを取りに行きたいけど、通路が狭すぎてずれ違えないよ、トホホ…

どういうことなの!?

こんな声が数多く寄せられていました。

この問題にならないために

① 対面キッチンにした時、案外忘れやすいのがキッチン内の通路の幅です。一人で使うキッチンなら、キッチンと食器棚のスペースは85cm、二人以上なら1m20cmは確保したいものです。かといって、1m50cmを過ぎると遠くなって、これまた不便になります。

② リビング、ダイニング、そしてキッチンのスペースをまとめて考えると、失敗しにくくなります。対面だけでなく、スペースと生活スタイルを考えたプランを出してもらいましょう。担当者に、複数プランを考えてもらうのも良いですね。

次回からはトイレ編についての情報をお送りします。

まちがい探しクイズ 11月号の答えと、10月号の当選者発表

答え 2 5 8 10 13

横の長さ 紅葉の色 ジャケット 結び目の長さ きこ

10月号当選者は 千葉市美浜区 K.M様
ペンネーム とちやん様
おめでとうございます!!

10月号プレゼント 銀葉系正屋フルーツクッキーボックス お届けをおたのしみ!!

まちがい探しクイズ AとBの絵をよく見て、間違っている場所を探してね!!

Happy Merry Christmas!

正解者の中から抽選で1名様に、素敵なプレゼントが当たるラッキークイズ! 間違っているマスの数字を「付属ハガキ」に記入して、郵送かFAXにてご応募ください!! 応募締め切り 12/20(月)

ちょっと!! おじやましま〜す!! Vol.36

今回は 千葉市稲毛区 Y様 給湯器新規交換工事の現場をご紹介します!

そろそろ給湯器も10年くらい経つし、寒くなってきてから壊れると困るから、交換した方がいいから、とご相談をいただきました。Y様のおっしゃるとおり、給湯器は寒くなってくると、フル活動を始めるので、壊れまわらなくなってきます。10年が給湯器の平均寿命と言われています。また、現在世界的に住宅設備機器が供給不足になっています。最近調子悪いと思われたら、壊れる前に早めの交換もおすすめですよ! (都市ガス用、プロパンガス用可)

お客様宅へお邪魔した際は、笑顔で迎えて頂けるとうれしいです!! 次回もお楽しみに!

お風呂のあれこれ

ユニットバスの水漏れ原因

蛇口劣化
少量の水が蛇口から漏れている場合は、水栓と給水管の繋ぎ目の緩みが原因であることが多いようです。このような接合部の緩みが原因の場合、ナットやネジを締め直せば水漏れが直ることがほとんどです。しかし、特に緩みが見られなかったり、締め直しても水漏れが解消されない場合、蛇口の劣化が考えられます。見た目だけでは部品に不具合があるのか、蛇口が劣化しているのかわからないので、蛇口の劣化の場合、配管が劣化している可能性もあります。配管の劣化により水が噴き出す恐れもありますので、水漏れが直るまでは蛇口の取り扱いは十分気を付けてください。蛇口の部品やパッキンが劣化している、壁が水を伝う状態となり水漏れの被害が広がる恐れがあります。そのような壁に水が伝ったような状態が見られたら早めに部品の修理を依頼しましょう。

シャワー劣化
シャワーホースや接合部が劣化するとシャワーヘッドから水漏れが発生します。シャワーホースやパッキンの交換が必要です。

浴槽のひび割れ
最近のユニットバスの浴槽は頑丈になってきましたが、経年劣化は避けられません。経年劣化した浴槽は衝撃に弱くなっているため、浴槽に何か落としたり、ぶつけたらひび割れを起こす可能性があります。浴槽のひびから水漏れしているのであれば、浴槽のひびの補修や浴槽の交換が必要です。

床のコーティング劣化
タイルとタイルの間に水の侵入を防ぐコーティングがされているものがありますが、コーティングは10年程で劣化します。また、10年経過してなくても地震や生じることがあります。床に水漏れが見られたら、コーティングにひび割れがないか確認してみてください。

排水管
目に見えない水漏れトラブルも存在します。それが「排水管」の水漏れです。蛇口、シャワーホースやトイレで水漏れが起きていないにも関わらず、床が水濡れになることがあります。目に見えないトラブルをなければ水漏れに気づくことは難しくなります。その結果水道料が高くなったりしますので、その際は排水管周りの水漏れを疑いましょう。ユニットバスは髪の毛が溜まりやすく、髪の毛が排水口に詰まると水漏れが発生します。こまめに掃除をして、排水管に汚れを溜めないことが大切ですが、もし詰まってもご自身では手が届きにくく見えない場所ですので、排水管の詰まりによる水漏れが疑われたらすぐに業者に修理を依頼しましょう。

な、懐かしい〜!! コウノ時間旅行 ちゃぶ台

昭和の家族団圓の象徴といえば丸い「ちゃぶ台」を思い出す方も多いのでは。当時は生活に密着した存在である故に、アニメやドラマなどで我を忘れるほどの怒りを表現する方法として、食事こちゃぶ台をひっくり返す演出が流行し、その理不尽な様子が「お膳立て」を台無しにする「ちゃぶ台返し」という慣用語も生まれました。

まちがい探しクイズ 正解者の中から抽選で1名様に 抹茶 ガトーショコラパー プレゼント!!

043-253-4679

「Sunらび」は皆様に支えられています。

★2021年12月号 コウノまちがい探しクイズの答え ※イラストのマスの数字を5つ記入してください

ご住所 〒
 フリガナ
 氏名 男・女
 お電話番号 ()

ご記入ありがとうございました!